

2021年度

第38回 岩手県ピアノ演奏検定試験

# 受 験 要 項

(付・受験申込書)



一般社団法人 岩手県ピアノ音楽協会

後援 岩手県・岩手県教育委員会

一般社団法人岩手県ピアノ音楽協会  
第38回 岩手県ピアノ演奏検定試験 要項

後援 岩手県 岩手県教育委員会

- 日 程** 宮古会場 2022年1月16日(日) 宮古市民文化会館 中ホール  
盛岡会場 2022年1月22日(土) 盛岡市民文化ホール 小ホール  
2022年1月23日(日) 盛岡市民文化ホール 小ホール  
北上会場 2022年1月30日(日) 北上市文化交流センターさくらホール 中ホール
- グレードおよび受験料** はじめてのグレード(小学一年生以下対象) ……5,000円  
初級1～6 ……6,500円 中級1～4 ……7,500円  
中級5～6 ……8,500円 上級オリジナルプログラム A・B ……10,000円  
大人の部(生涯学習を目的とし18歳以上対象)  
初級 ……6,500円 中級 ……7,000円  
上級・フリープログラム ……8,000円  
\*中級5から6および上級オリジナルプログラムA・Bは1月23日の盛岡会場のみ開催となります。  
\*師事者が当協会会員外の受験者は、上記受験料と別途に2,000円の事務手数料をいただきます。ただし、大人の部の受験生は師事者に関わらず上記受験料になります。
- 審査員** 当協会が推薦する会員  
特別審査員：川島 基(東京音楽大学大学院ピアノ科准教授)  
\*特別審査員は中級5から中級6および上級オリジナルプログラムA・B
- 審査結果** ・合格者には認定証が贈られます。また、審査票(コメント、得点)をお渡しいたします。  
・本検定はコンクールではないので順位をつけることはいたしません。  
・初級5以上の成績優秀者には「奨励賞」が贈られ、奨励賞受賞者コンサートへの参加資格が与えられます。また、審査員の推薦により中級5から6および上級オリジナルプログラムA・Bの成績優秀者の中から奨励賞受賞者コンサートへの招待演奏の資格が与えられることがあります。  
・「第38回岩手県ピアノ演奏検定試験 奨励賞受賞者コンサート」の開催予定は次の通りです。  
2022年5月4日(水・祝) 会場：盛岡市民文化ホール 小ホール
- 申込** 申込期間：2021年10月15日(金)～11月15日(月) \*消印有効  
「受験要項」最終ページの受験申込書に記入し、とじ込みの払込取扱票にて受験料をお振り込みの上、郵送にてお申し込みください。なお、感染対策の運営上、受験人数を限らせていただく場合がございます。ホームページでご確認ください。
- 要 項** 「受験要項」は1部300円です。  
取扱店：ランディア東山堂 東山堂クロステラスセンター 伊藤楽器店  
ピアノモード河南楽器 カワイミュージックスクール盛岡  
郵 送：郵送で取り寄せ希望の方は検定事務局へご連絡ください。  
会員は送料無料、会員外は一回につき300円の発送料となります。  
URL <https://pianopref.com>  
検定要項の取り寄せはホームページお問合せフォーム又は下記にお願いいたします。

お問い合わせ・お申し込み先

一般社団法人岩手県ピアノ音楽協会 検定事務局

〒020-0117 岩手県盛岡市緑が二丁目2番11号

電話・FAX 019-661-2927 メール [iwatepref-piano@iaa.itkeeper.ne.jp](mailto:iwatepref-piano@iaa.itkeeper.ne.jp)

# 第38回 岩手県ピアノ演奏検定試験 課題曲一覧

## I ピアノ演奏検定試験課題曲

はじめて	(a)ふしぎなポケット (b)そよかせのうた (c)むっくりくまさん (d)メロディー (e)マカロニとピザ	渡辺 茂 轟 千尋 スウェーデン曲 ウクライナ民謡 W.スティーンヴンス	ともだちピアノA-2(ドレミ楽譜出版社) はじめてのテクニック ピアノのほん レパートリー-1 (学研) ともだちピアノA-3(ドレミ楽譜出版社) リトルコスモス (全音楽譜出版社) ウェンディーのごちそう やさしいピアノ小品集 (全音楽譜出版社) ※全曲出典指定 要項課題曲参考資料を参照のこと	
初級1	(a)月の光に (b)古い柱時計 (c)はさみとき (d)あの雲のように (e)おばけ	フランスの曲 D.C.グローバー J.トンプソン 外国曲 バステイン	メトードローズ・ピアノ教則本ピアノの一年生(音楽之友社) グローバー・ピアノ教本Vol.1(ヤマハ) トンプソン現代ピアノ教本1 (全音楽譜出版社) きらきらピアノ こどものピアノ名曲集1(全音楽譜出版社) バステインピアノバイシックス1 (東音企画) ※全曲出典指定 要項課題曲参考資料を参照のこと	
初級2	(a)バイエル77番 (原書) (b)ワルツ (c)ガボット	F.バイエル S.マイカバル W.ギロック	(d)さようなら (わかれ) A.グレチャニノフ (e)化石 ラーニング・トゥ・プレイブック4	
	(a)バロック時代様式	(b)古典派時代様式	(c)ロマン派時代様式	(d)近・現代様式
初級3	ブレ L.モーツァルト	アレグレット J.ハイドン	ポルカ M.グリムカ	小さな歌Op.27-2 D.カバレフスキー
初級4	アントレ (エントラー) L.モーツァルト	こどものパレー D.G.テュルク	メロディー 八長調 Op.68-1 R.シューマン	木馬に乗って A.グレチャニノフ
初級5	メヌエット ト短調 BWV Anh.115 J.S.バッハ	ソナチネ 八長調 Op.57-1 終楽章 A.ビーエル	コンソレーション (なぐさめ) 八長調 Op.100-13 J.F.ブルグミュラー	トッカティーナ Op.27-12 D.カバレフスキー
初級6	インパーティネンス ト短調 G.F.ヘンデル	スケルツェット イ長調 J.N.フンメル	新しいお人形 Op.39-9 P.チャイコフスキー	どんちゃん騒ぎ B.バルトーク
中級1	小プレリュード 八短調 BWV934 J.S.バッハ	6つのウィーンソナチネ 第6番 八長調 ファイナル W.A.モーツァルト	ワルツ イ短調 Op.12-2 E.グリーグ	言いあいには勝つのはどっち? D.カバレフスキー
中級2	インベンション 第7番 ホ短調 BWV778 J.S.バッハ	ソナタ 二長調 Hob.XVI/4 第1楽章 J.ハイドン	ポロネーズ ト短調 KKlla/1 F.ショパン	月曜日のソナチネ 第1楽章 湯山 昭
中級3	風に向かう小さな風車 ホ短調 F.クーブラン	ソナタ 嬰八短調 Hob.XVI/36 第2楽章 スケルツァンド J.ハイドン	モデラート ホ長調「アルバムの一葉」 F.ショパン	ソナチネ 第1楽章 A.ハチャトゥリヤン
中級4	フランス組曲 第3番 口短調 BWV814 アルマンド J.S.バッハ	ソナタ 変口長調 C.27(F27) D.チマローザ	コンソレーション 第5番 ホ長調 S.172-5,R12 F.リスト	ダンス A.ハチャトゥリヤン
中級5	かっこう ホ短調 L.C.ダカン	ソナタ ト長調 KV283 第1楽章 W.A.モーツァルト	「異国の入」 二短調 Op.68-29 R.シューマン	10の小品より「プレリュード」 Op.12-7 S.プロコフィエフ
中級6	シンフォニア 第12番 イ長調 BWV798 J.S.バッハ	ソナタ ト長調 Op.14-2 第1楽章 L.v.ベートーヴェン	エチュード ヘ短調 Op.25-2 F. ショパン	ミクロコスモス第6巻 BB105,Sz107 「オスティナート」 B.バルトーク
上級	<p>&lt;オリジナルプログラム&gt; Aコース・Bコースとも、ショパンのエチュード程度以上の任意の曲。時間内であれば複数曲可。 ・Aコース：4分以上10分未満 ・Bコース：10分以上20分以内</p>			

## II 大人の部

課題曲の部	初 級	メヌエット ト長調 BWV Anh.116	J. S. バッハ
	中 級	ワルツ 変口長調	L. v. ベートーヴェン
	上 級	ノクターン Op.9-2	F. ショパン
自由曲の部	フリープログラム	10分以内の自由曲。時間内であれば複数曲可。	

### 【課題曲講習会のご案内】

盛岡会場	中級4～中級6	2021年11月3日(水・祝) 10:30～14:30 講師：江崎 昌子 会場：岩手公会堂21号室
盛岡会場	初級3～中級3	2021年11月13日(土) 10:30～14:30 講師：本多 昌子 会場：未定
宮古会場	初級3～中級3	2021年11月14日(日) 10:30～14:30 講師：本多 昌子 会場：陸中ビル

\*受講料は、会員無料、会員外の方は3,000円です。詳しくは後程チラシにてご確認ください。検定事務局までお問合せください。なお、感染が拡大した場合は動画配信となる可能性がございます。ホームページ又は検定事務局までお問合せください。

## グレードについての規定

1. 「はじめてのグレード」は原則として小学校1年生以下の方に限ります。ただし何らかの理由により受験を希望する場合は、事務局までお問い合わせください。
2. 初級1～中級6グレードの年齢制限はありません。
3. 上級オリジナルプログラムは、高校生以上又は当協会検定試験の中級5以上の認定を受けている方とします。
4. 大人の部は生涯学習を目的とするものであり、18歳以上であればどなたでも受験できます。

## 課題曲についての規定

1. 「はじめてのグレード」「初級1」は指定の楽譜で演奏してください。
2. 「はじめてのグレード」「初級1～2」はa～eの中から2曲選び、「初級3～中級6」はa、bより1曲、c、dより1曲、計2曲を演奏してください。
3. 上級はオリジナルプログラムで、課題曲はありません。Aコースは4分以上10分未満、Bコースは10分以上20分以内とし、時間内であれば何曲でも演奏出来ます。「受験申込書」と一緒に楽譜のコピーを提出してください。大学入学試験や卒業試験あるいは卒業演奏会、コンクール等に臨む方々のトライアル、個性を発揮できる研鑽の場として活用していただけることを期待します。

## 演奏についての注意事項

1. 演奏は暗譜で行ってください。
2. 楽曲の繰り返しは指定の曲以外は省略します。反復記号「1カッコ」の場合も同様に省略します。ただし、いろいろな書き方をしている楽譜があるのでご注意ください。ダ・カーポ、ダル・セーニョは行います。
3. 課題曲の演奏順はアルファベット順を原則としますが、違った場合でも審査に影響はありません。
4. 原曲が編集された楽譜が多数出版されておりますので、ご注意ください。原曲と著しく異なる場合は失格の対象となりますので、譜例に掲載した版（出典）を参考にしてください。
5. 課題曲以外の曲や、申し込みと違う曲を演奏した場合は失格となります。

## 「大人の部」について

1. 課題曲の部・自由曲の部のどちらかを選択してください。課題曲の方は初級・中級・上級のいずれかを選択し、選択した級の課題曲を演奏してください。自由曲の方はフリープログラムですのでレベルにとらわれず10分以内の任意な曲を演奏してください。時間内であれば何曲でも構いません。
2. 「受験申込書」と一緒に楽譜のコピーを提出してください。
3. 暗譜を推奨しますが、視奏しても構いません。
4. 優れた演奏には、審査員の推薦により「協会賞」として奨励賞受賞者コンサートへの出演の機会が与えられます。

## 結果について

結果は師事者又はご本人に2月以降発送します。結果についてのお問い合わせには一切応じられません。

## 当日について

### 1. 当日の持ち物

- ・受験票
- ・マスク
- ・補助ペダル（必要な方）

### 2. 遅刻・欠席について

遅刻の場合……公共交通機関の遅延や事故渋滞など本人の責任ではない理由で受付時間に間に合わない事態が発生した場合は、受験会場に電話をし、その旨ご連絡ください。

欠席の場合……事前におわりの場合は、検定事務所までご連絡ください。

当日急な欠席の場合は、会場にご連絡ください。なお、振り替え受験は認められません。

新型コロナウイルス感染予防対策……体調の悪い方、特にせき・発熱がある方は欠席をお願いいたします。受験料は手数料を差し引いてお戻しします。

### 3. 撮影・録音について

受験者に許可を得た場合に限りです。受験者並びに審査の妨げにならないように、撮影の際はなるべく音を出さなようにご配慮ください。

### 4. 足台・補助ペダルの設置について

足台は原則として係員がセッティングをいたします。当日、係員の指示に従ってください。保護者又は指導者がセッティングを希望される場合は、係員に申し出てください。

補助ペダルは準備いたしませんので、使用される方は各自でご用意のうえセッティングしてください。

### 5. その他

受験者及び協力者のための傷害保険は加入いたしません。移動の際や会場内での事故やトラブルのないよう、充分お気を付けください。

## 当日の新型コロナウイルス感染予防対策について

1. 演奏前後にアルコール消毒をお願いします。アレルギーの方はその旨係員に申し出て、会場の手洗い場にて石鹸でよく手を洗って準備してください。
2. ドアの開放や定期消毒など、施設のマニュアルに沿った対応を行いますので、ご協力をお願いいたします。
3. 付添者の人数制限を行う場合がございますので、あらかじめご了承ください。

## 課題曲参考資料

- \*各グレードの課題曲冒頭部分の譜例を示してあります。選曲の参考にして下さい。
- \*「はじめてのグレード」「初級1」以外、その曲を探しやすくするためのものであり、使用する楽譜を指定するものではありません。ただし、出版社により同じ曲でも表記が異なり、リピート等で省略されている楽譜がありますので、ご注意ください。
- \*版指定の曲以外、全て原曲とします。編曲された作品は認められません。

「はじめてのグレード～初級2」は、(a) (b) (c) (d) (e) の中から2曲選んで演奏して下さい。

はじめてのグレード 注：このグレードの出版社はすべて指定です。

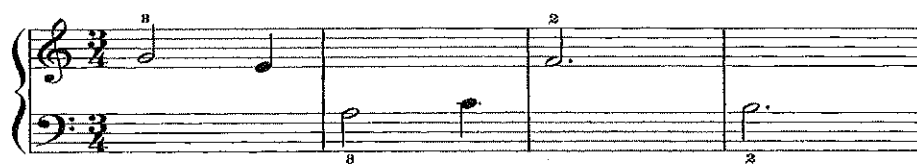
(a) ふしぎなポケット 渡辺 茂



ともだちピアノA-2 (ドレミ楽譜出版社)

(b) そよかぜのうた 轟 千尋

気もちよさそうに



はじめてのテクニック ピアノのほん レポートリー1 (学研)

(c) むっくりくまさん スウェーデン曲

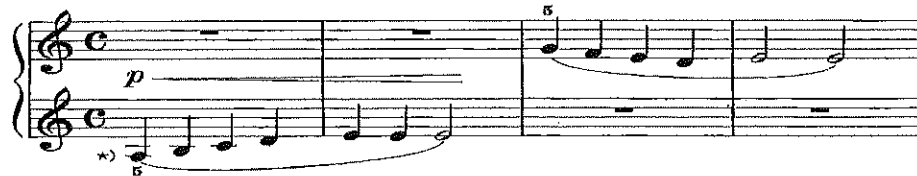
たのしく



ともだちピアノA-3 (ドレミ楽譜出版社)

(d) メロディー ウクライナ民謡

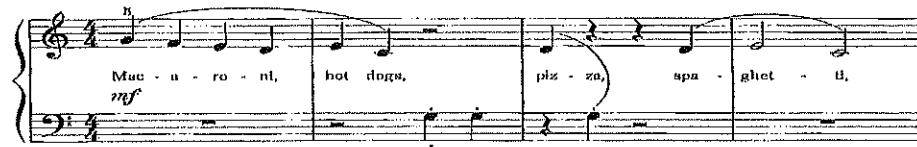
Moderato



リトルコスモス (全音楽譜出版社)

(e) マカロニとピザ W. スティーヴンス

陽気に  
Cheerfully ♩ = ca. 182



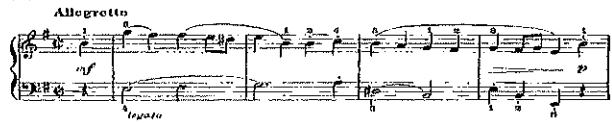
ウェンディーのごちそう やさしいピアノ小品集 (全音楽譜出版社)



「初級3～中級6」は、(a)バロック時代 (b)古典派時代より1曲、(c)ロマン派時代 (d)近・現代より1曲、計2曲を演奏して下さい。

### 初級3

(a) プレ L.モーツァルト



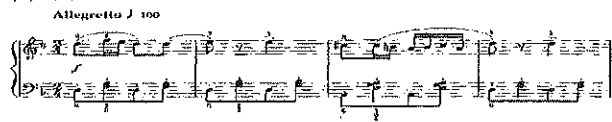
プレ・インベンション (全音楽譜出版社)

(b) アレグレット J.ハイドン



古典派をひこう (音楽之友社)

(c) ポルカ M.グリムカ



ぶちあ・ら・かると (カワイ出版)  
ピアノ・コスモス・シュレー3 (全音楽譜出版社)

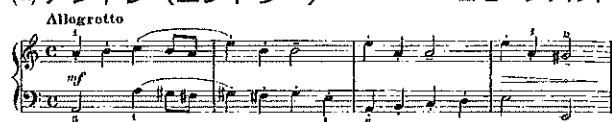
(d) 小さな歌 Op.27-2 D.カバレフスキー



こどものためのピアノ小曲集Op.27(全音楽譜出版社)

### 初級4

(a) アントレ (エンター) L.モーツァルト



プレ・インベンション (全音楽譜出版社)

(b) こどものバレー D.G.テュルク



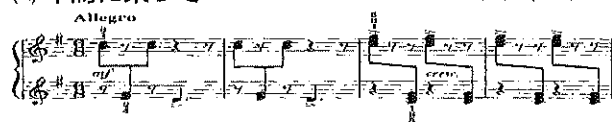
古典派をひこう (音楽之友社)

(c) メロディー 八長調 Op.68-1 R.シューマン



シューマン ユーゲントアルバム (各社)

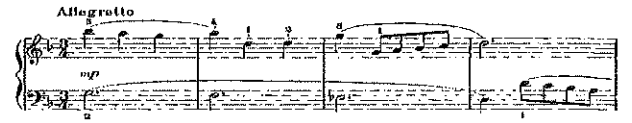
(d) 木馬に乗って A.グレチャニフ



グレチャニフピアノ作品集I (ヤマハ)

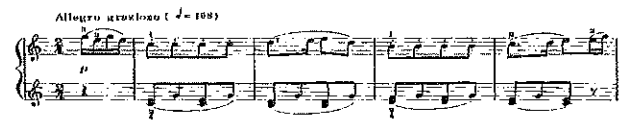
### 初級5

(a) メヌエット ト短調 BWV Anh.115 J.S.バッハ



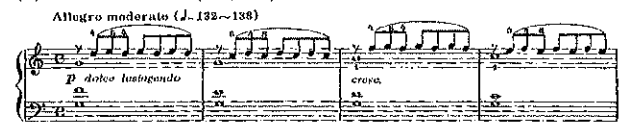
アンナ・マクグレーナ・バッハの音楽帳 第2巻 (全音楽譜出版社)

(b) ソナチネ 八長調 Op.57-1 終楽章 A.ビーロ



ソナチネアルバムI (ヤマハ)

(c) コンソレーション (なぐさめ) 八長調 Op.100-13 J.F.ブルグミュラー



25の練習曲集 (各社)

(d) トッカティーナ Op.27-12 D.カバレフスキー



こどものためのピアノ小曲集 (全音楽譜出版社)

### 初級6

(a) インパーティネンス ト短調 G.F.ヘンデル



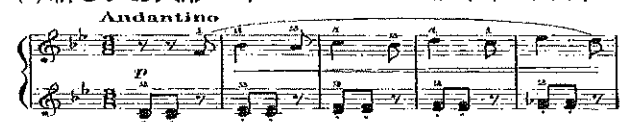
プレ・インベンション (全音楽譜出版社)

(b) スケルツェット イ長調 J.N.フンメル



ピアノ小曲集1 安川加寿子 (音楽之友社)

(c) 新しいお人形 Op.39-9 P.チャイコフスキー



こどものためのアルバムOp.39 (全音楽譜出版社)

(d) どんちゃん騒ぎ B.バルトーク



子供のために III～IV 第三巻 (ブダベスト音楽出版社)  
こどもの発表会ピアノ全集7 (ドレミ出版社)



## 中級1

(a) 小プレリュード ハ短調 BWV934 J.S.バッハ

クラヴィア初歩者のための6つの小プレリュード (各社)

(b) 6つのウィーンソナチネ 第6番 八長調 フィナーレ W.A.モーツァルト

6つのウィーンソナチネ (全音楽譜出版社)

(c) ワルツ イ短調 Op.12-2 E.グリーグ

抒情小曲集1 (音楽之友社)

(d) 言いあいには勝つのはどっち? D.カバレフスキー

6つの小曲集 こどもの夢 (全音楽譜出版社)

## 中級2

(a) インベンション 第7番 ホ短調 BWV778 J.S.バッハ

インベンションとシンフォニー (各社)

(b) ソナタ 二長調 Hob. XVI/4 第1楽章 J.ハイドン

ピアノのステージB (カワイ)  
ハイドンピアノ・ソナタ全集1 (ウィーン原典版)

(c) ポロネーズ ト短調 KK11a/1 F.ショパン

ピアノ遺作集 (全音楽譜出版社)  
ピアノ・コスモス2 (全音楽譜出版社)

(d) 月曜日のソナチネ 第1楽章 湯山 昭

日曜日のソナチネ (音楽之友社)

## 中級3

(a) 風に向かう小さな風車 ホ短調  
(クラウザン曲集 第3巻 第17組曲2) F.クーブラン

バロックピアノ曲集 (春秋社)

(b) ソナタ 嬰ハ短調 Hob.XVI/36 第2楽章(スケルツァンド) J.ハイドン

ハイドンピアノ・ソナタ全集3 (ウィーン原典版)

(c) モデラート ホ長調「アルバムの一葉」 F.ショパン

ショパン遺作集 (全音楽譜出版社)

(d) ソナチネ 第1楽章 A.ハチャトゥリヤン

ハチャトゥリヤンピアノ作品集 (全音楽譜出版社)

## 中級4

(a) フランス組曲 第3番 口短調 BWV814 [アルマンド] J.S.バッハ

バッハ フランス組曲 (各社)

(b) ソナタ 変口長調 C.27(F27) D.チマローザ

チマローザピアノ・ソナタ全集 第1巻 (全音楽譜出版社)

(c) コンソレーション第5番 ホ長調 S.172-5, R12 F.リスト

リスト集 (春秋社)  
コンソレーションと愛の夢 (ペータース版)

(d) ダンス A.ハチャトゥリヤン

ハチャトゥリヤン ピアノ作品集 (音楽之友社)

## 中級5

(a) かつこう ホ短調 (クラヴサン曲集 第1巻 第3組曲) L.C.ダカン



バロックピアノ曲集 (春秋社)

(b) ソナタ ト長調 KV283 第1楽章 W.A.モーツァルト



モーツァルト ピアノソナタ集 第1巻 (各社)

(c) 「異国の入」ニ短調 Op.68-29 R.シューマン



ユーゲントアルバム Op.68(各社)

(d) 10の小品より「プレリュード」Op.12-7 S.プロコフィエフ



プロコフィエフ10の小品 作品12 (全音楽譜出版社)

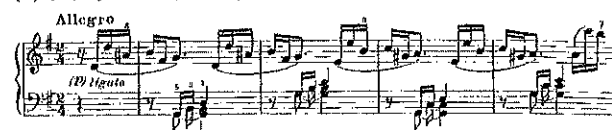
## 中級6

(a) シンフォニア 第12番 イ長調 BWV798 J.S.バッハ



インベンションとシンフォニア (各社)

(b) ソナタ ト長調 Op.14-2 第1楽章 L.v.ベートーヴェン



ベートーヴェン ピアノソナタ集 (各社)

(c) エチュード ヘ短調 Op.25-2 F.ショパン



ショパン エチュード集 (各社)

(d) ミクロコスモス第6巻 BB105,Sz107「オスティナート」 B.バルトーク



バルトークミクロコスモス第6巻 (ブージーアンドホークス社)  
ニュースタンダードピアノ曲集 バルトークミクロコスモス(6) (ニュースタンダード版)

## 上級オリジナルプログラム

2ページの課題曲一覧を参照して下さい。  
演奏時間は厳守をお願いします。

## Ⅱ大人の部

### 課題曲の部

## 初級

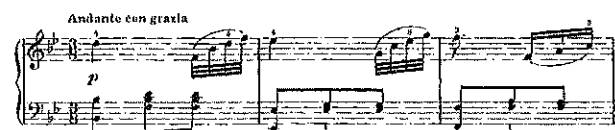
メヌエット ト長調 BWV Anh.116 J.S.バッハ



プレ・インベンション (全音楽譜出版社)

## 中級

ワルツ 変ロ長調 L.v.ベートーヴェン



古典派をひこう (音楽之友社)

## 上級

ノクターン Op.9-2 F.ショパン



ノクターン集 (各社)

## 自由曲の部

2ページの課題曲一覧を参照して下さい。  
演奏時間は厳守をお願いします。

# 申し込みについて

## ■申し込み方法

### 1. 「受験申込書」(最終ページ)に記入する

- \* 受験申込書は、記入例にならって楷書で記入漏れのないようにお願いします。
- \* 受験するグレード・曲名及び記号を必ず明記してください。曲名と記号の記載が違う場合は曲名を優先します。
- \* グレード及び課題曲の記載がない場合は受け付け出来ません。
- \* 受験会場の記載がない場合は、こちらで指定します。

### 2. 受験料を振り込む

- \* 受験料は必ずとじ込みの払込取扱票を使用し、最寄りのゆうちょ銀行より振り込んでください。
- \* 師事者が会員外の受験者は、事務手数料として2,000円を加算してください。ただし、大人の部は不要です。
- \* 「払込取扱票」において、「ご依頼人」が受験者と異なる場合、必ず受験者の氏名を明記してください。

### 3. 払込用紙を添付

「受験申込書」に振替払込請求書兼受領証(コピー可)を指定の場所にのり付けする。

### 4. 封筒に入れて郵送

記入漏れがないか再度確認して、とじ込みの封筒に「受験申込書」を入れて郵送する。

## ■受付期間

2021年10月15日(金)から11月15日(月) \*当日消印有効

受付期間以降は事務手続きにおいて極めて困難になるため、受け付けられません。期日を過ぎて申し込みされた場合、振り込まれた受験料は返金手数料を差し引いてお返しします。

## ■変更手続きについて

- ・ 申込み後の曲目変更は認められません。
- ・ 受験会場を変更したい場合は、12月24日(金)正午までに書面にて理由を明記の上、検定事務局まで申し出てください。それ以降は事務手続きにおいて極めて困難になるため、受け付けられません。

## ■欠席について

当日の欠席はいかなる理由でも、他会場での振り替え受験は認められません。

## ■その他

- ・ 受け付け後の受験料の返金はいたしません。
- ・ 12月20日を過ぎても受験票がお手元に届かない場合は、必ず検定事務局までご連絡ください。
- ・ 申し込みについてのお問い合わせは、検定事務局までお願いします。

## 【お問い合わせ・ご連絡先】

一般社団法人岩手県ピアノ音楽協会 検定事務局  
〒020-0117 岩手県盛岡市緑が丘二丁目2番11号  
TEL/FAX 019-661-2927 (FAX24時間対応 留守電メッセージは不可です)  
MAIL iwatepref-piano@iaa.itikeeper.ne.jp  
\*月・火・水・金曜日 10時~12時 (この時間以外のお電話は転送となります)

# 第38回 ピアノ演奏検定試験

## 受験申込書 (記入例)

受験会場の記入が無い場合は、こちらで指定いたします。

受験会場	盛岡・北上・宮古		〒020-0117
ふりがな氏名	もり おか はな こ 盛岡花子	住所	盛岡市緑が丘二丁目2-11 連絡先 019-661-2927
会員の師事者名	高松太郎	会員外の師事者名(住所)	〒 連絡先
受験料	はじめてのグレード 5,000円 <b>初級 6,500円</b> 中級1~4 7,500円 中級5・中級6 8,500円 上級オリジナルプログラムA・B 10,000円 大人の部 初級 6,500円 中級 7,000円 上級・フリープログラム 8,000円 師事者が会員外の方は手数料として、別途2,000円をいただきます (大人の部を除く)		
課	はじめてのグレード・初級1・初級2 a~eから2曲選択 記号 a. b. c. d. e (○でかこむ) 記号 a. b. c. d. e (○でかこむ) 曲名 曲名 作曲者 作曲者		
	初級3・初級4 <b>初級5</b> ・初級6・中級1・中級2・中級3・中級4・中級5・中級6 a. b. より1曲 c. d. より1曲 記号 <b>a</b> b. (○でかこむ) 記号 c. <b>d</b> (○でかこむ) 曲名 ヌエット ト短調 BWV Anh.115 曲名 トッカティーナ Op.27-12 作曲者 J.S.バッハ 作曲者 D.カバレフスキー		
曲	上級 オリジナルプログラムA・B (課題曲の指定がありません。曲名・作曲者・演奏時間を必ず明記して下さい。)		
	※楽譜のコピー (A4等倍) を提出 (演奏時間 分) 大人の部 課題曲の部 (初級・中級・上級) 自由曲の部 (いずれかを○でかこむ) 曲名 作曲者 ※楽譜のコピー (A4等倍) を提出 (フリープログラム 演奏時間 分)		

受験会場・級・受験料・課題曲等の選択部分は○で囲んで下さい。

お預りした個人情報については本来の目的以外には使用いたしません。

個人情報についてのお問い合わせ先

一般社団法人岩手県ピアノ音楽協会 検定事務局

〒020-117 盛岡市緑が丘2丁目2-11

TEL/FAX 019-661-2927

# 第38回 ピアノ演奏検定試験

## 受験申込書

受験会場	盛岡・北上・宮古		〒
ふりがな氏名	幼・小・中・高・大・一般(学年 )	住所	連絡先
会員の師事者名		会員外の師事者名(住所)	〒
受験料	はじめてのグレード 5,000円 初級 6,500円 中級1~4 7,500円 中級5・中級6 8,500円 上級オリジナルプログラムA・B 10,000円 大人の部 初級 6,500円 中級 7,000円 上級・フリープログラム 8,000円 師事者が会員外の方は手数料として、別途2,000円をいただきます (大人の部を除く)		
	級 _____ 円 師事者会員外の方は2,000円を加算した金額をお書き下さい		
課	はじめてのグレード・初級1・初級2 a~eから2曲選択 記号 a. b. c. d. e (○でかこむ) 記号 a. b. c. d. e (○でかこむ) 曲名 曲名 作曲者 作曲者		
	題	初級3・初級4・初級5・初級6・中級1・中級2・中級3・中級4・中級5・中級6 a. b. より1曲 c. d. より1曲 記号 a. b. (○でかこむ) 記号 c. d. (○でかこむ) 曲名 曲名 作曲者 作曲者	
曲		上級 オリジナルプログラムA・B (課題曲の指定がありません。曲名・作曲者・演奏時間を必ず明記して下さい。) ※楽譜のコピー (A4等倍) を提出 (演奏時間 分)	
	大人の部 課題曲の部 (初級・中級・上級)		自由曲の部 (いずれかを○でかこむ)
	曲名	作曲者	
	※楽譜のコピー (A4等倍) を提出 (フリープログラム 演奏時間 分)		

受験会場・級・受験料・課題曲等の選択部分は○で囲んで下さい。

受験料払込受領証を、のり付けして下さい。  
(コピー可)

振込先 02310-4-6427  
一般社団法人岩手県ピアノ音楽協会

\*申し込みの前に10ページの「申し込みについて」を必読のこと。  
 また、受験料払込受領書はコピーでも構いませんが、この受験申込書は、切り取って原本を送付して下さい。受験申込書のコピーは認められません。

切り取り